

3DView making system of Real3Di



▶NEW! ターンテーブル【RT-1000】

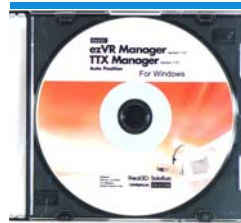
▶制御ソフト【3DShop Manager】

▶3DView作成ソフト【Photo VR Works】

# 360° View System

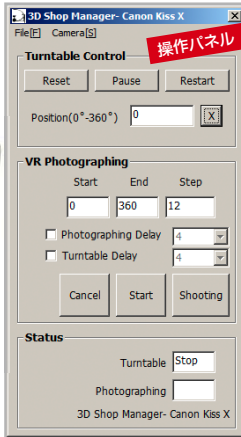


照明、ホワイトボックス、カメラ、三脚、パソコンは含まれません。



▶制御ソフト【3DShop Manager】

3DShop Managerをインストールしたパソコンとターンテーブルをケーブル接続したら、自動撮影スタート。パソコンから回転範囲内で何回撮影するかを入力してスタート。撮影写真が自動的にパソコンへ送られます。



【360度View作成システムの内容】

- 本体
  - ・ RT-1000 ターンテーブル (愛称: 3DShop)
- 専用ソフト
  - ・ 機器制御ソフトCD 1枚 (3DShop Manager)
  - ・ 3DView作成ソフトCD 1枚 (Photo VR Works)
- 付属品
  - ・ ターンテーブルマニュアル
  - ・ 付属ソフトマニュアル
  - ・ USB シリアル変換ケーブル
  - ・ 電源ケーブル

- 対応OS : Microsoft Windows XP以降
- 最大耐重量 : 3~4kg
- 本体部 : 直径250mm 高さ103.5mm
- 本体重量 : 5kg
- 電源アダプター  
IN PUT:100-240V~, 50-60Hz, 1.5A  
OUTPUT : 24V 2.4~2.5A

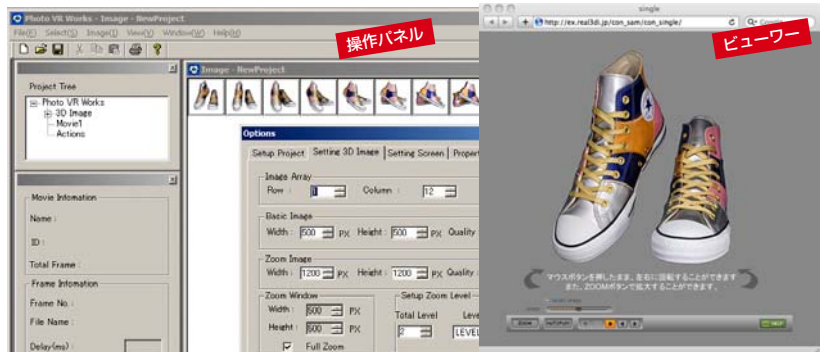
【販売価格】

- ★イージープラン  
RT-1000+3DShop Manager  
販売価格 250,000円(税抜)
- ★プロユースプラン  
RT-1000+3DShopManager+PhotoVRWorks  
販売価格 300,000円(税抜)



▶360° View作成ソフト【Photo VR Works】

PhotoVRWorksは、パソコンへ送られた写真データから3DViewを作成するソフトです。ソフトを開いてフォルダ名やサイズなどを入力するだけで3DViewが出来上がります。すぐにインターネットやパソコンで利用できます。



3D・360度画像・映像の専門会社

有限会社 カフェデジタル

vr IVR2011 3Dコンソーシアムブース内



〒110-0005 東京都台東区上野5-5-7 公德堂ビル 2F/B1

TEL: 03-6695-6383 FAX: 03-6695-6384

URL: <http://www.real3di.jp/>

Mail: [info-real3di.jp/](mailto:info-real3di.jp/)